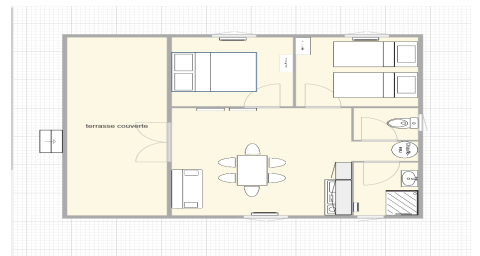


INVENTAIRE CHALET

4/6 PLACES



1 lit double (140*190)
2 lits simples (90*190)
1 banquette convertible
6 oreillers
4 couvertures
1 table
4 chaises
2 chaises pliantes + 3 tabourets
1 salon de jardin (1 table + 6 chaises)

6 assiettes plates
6 assiettes creuses
6 assiettes à dessert
6 tasses
6 sous tasses
6 bols
6 petits verres
6 grands verres
1 carafe
7 fourchettes
7 couteaux
7 grandes cuillères
7 petites cuillères
1 économe
1 couteau d'office
1 spatule en bois
1 couvert à salade
1 louche
1 écumoire
1 spatule en plastique
1 fourchette à viande
1 couteau à pain
1 passoire à thé
1 tire bouchon
1 clé à sardines
1 ouvre boîte

1 cendrier
1 dessous de plat
1 plateau
1 poêle
2 casseroles
1 couvercle
1essoreuse à salade
1 passoire
1 faitout
1 saladier
2 plats
1 planche à découper
1 râpe
1 cloche à micro ondes

1 balai
1 balai brosse
1 serpillière
1 tapis
1 seau
2 poubelles
1 balayette
1 pelle
1 bassine
1 ensemble WC brosse
1 étendoir + pinces à linge
cintres

1 réfrigérateur
1 micro ondes
1 lave vaisselle
1 cafetière
1 plaque 2 feux (électrique)
4 radiateurs électriques

- Feuille d'inventaire à contrôler à votre arrivée (en cas de manque, ou remarque, merci d'en informer la réception)
- Le jour de votre départ, votre hébergement doit être libéré à **10h maximum** (sauf hors saison, nous contacter).
Merci de **prendre RDV la veille** de votre départ pour l'état des lieux entre 8h et 10h.
- Le chalet doit être **entièrement nettoyé** y compris les **WC, la salle d'eau, la cuisine, le réfrigérateur** (nettoyé, mis à zéro et ouvert), **le micro-ondes et le sol**. Vérifier sous lits et banquette. Les alèses jetables utilisées doivent être jetées. Si le ménage n'est pas fait, un forfait ménage de 50€ sera retenu sur la caution
- Pour les groupes utilisant plusieurs hébergements, merci de répartir les ustensiles cuisine conformément à l'inventaire de chaque hébergement.
- Les déchets ménagers doivent être jetés dans le container sur le parking devant l'accueil. les déchets recyclables doivent être vidés dans les containers spéciaux.
- Pensez à **éteindre le chauffage**.
- **Les animaux ne sont pas autorisés à dormir sur les lits !**

