

CHALETS CONFORT

CHALET CONFORT 6/7 PERSONNES

33 m²

1 chambre avec 1 lit 140 cm

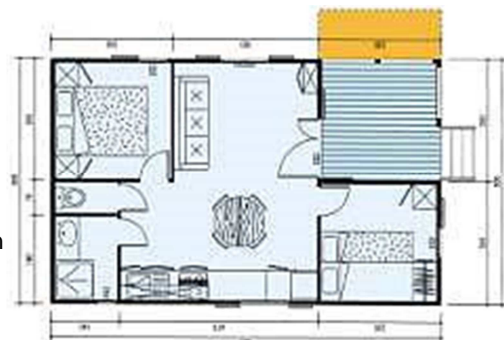
1 chambre avec 2 lits 90 cm + 1 lit 70 cm superposé

Séjour : 1 banquette 140 cm

Nos chalets sont équipés de couettes et oreillers ainsi que de 3 ou 4 plaques de cuisson électrique en fonction du modèle, d'un grand frigidaire avec congélateur, d'un micro-ondes et d'une cafetière électrique.

Hébergements chauffés (électricité en suppléments sur forfait).

Nos chalets sont équipés d'un coin cuisine aménagé, d'un séjour, d'une salle d'eau, de WC séparés et d'une terrasse couverte avec un salon de jardin.



MOBILHOMES

MOBILHOME 5 PERSONNES

25 m²

1 chambre avec 1 lit 140 cm

1 chambre avec 3 lits 90 cm

Nos mobilhomes sont équipés de couettes et oreillers ainsi que de 2 plaques de cuisson gaz, d'un frigidaire, d'un four micro-ondes et d'une cafetière électrique.

Hébergements chauffés (électricité en suppléments sur relevé de compteur)

Nos mobilhomes sont équipés d'un coin cuisine aménagé, d'un séjour, d'une salle d'eau, de WC séparé et d'une terrasse semi-couverte.

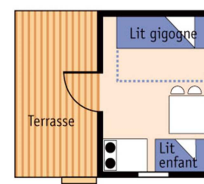
MINI-CHALETS (sans sanitaire)

ANAÏS 2 PERSONNES + 1 ENFANT DE - 3 ANS

6,92 m²

1 lit gigogne de largeur 140 cm

1 lit banquette enfant (longueur maximum 110 cm)

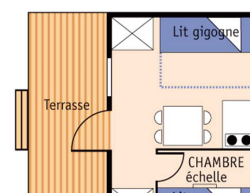


ISABELLE 4 PERSONNES

12,12 m²

1 lit gigogne de largeur 140 cm

Dans une chambre séparée : 2 lits superposés (largeur 70 cm)



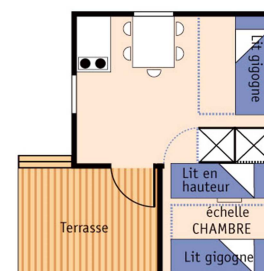
OLGA 5 PERSONNES

17,24 m²

1 lit gigogne de largeur 140 cm

Dans une chambre séparée : 1 lit gigogne de largeur 140 cm

1 lit de largeur 70 cm (en hauteur)



Nos Mini-chalets sont équipés d'oreillers et de couvertures ainsi que de 2 plaques de cuisson électrique, d'un petit frigidaire, un four micro ondes et une cafetière électrique.

Nos Mini-chalets ne sont pas équipés de sanitaire, pour les toilettes, la douche et la vaisselle, vous devez utiliser les sanitaires communs aux Mini-chalets. Pas de point d'eau, un jerrican est à disposition pour vous permettre d'avoir un peu d'eau tout au long de la journée. Hébergements chauffés.